

Catalogue Architecture 2024



SOLUTIONS
pour votre habitat



CONCEPTEUR & FABRICANT FRANÇAIS

Garde-corps

Séparatifs
balcon

Marquises

Protections
solaire

Designs
coordonnés

dc-designconception.fr





C'est en Loire-Atlantique, aux portes de Nantes, que la Société DC a vu le jour en 1994, sous l'impulsion de Dominique CHAPLET.

Depuis 30 ans l'entreprise n'a cessé de grandir, et d'innover pour proposer une gamme complète de produits de fermetures en PVC et en aluminium : portails, clôtures, garde-corps, volets, portes de garage et marquises.

Aujourd'hui ce sont 5 sites de production à la pointe de la technologie avec 353 collaborateurs qui façonnent à la demande et sur-mesure des produits qui allient design, performance, qualité et fonctionnalité.

**Une expertise métier reconnue,
au service des solutions
de fermetures**

Nos fermetures **ouvrent** **au bonheur**



Nos solutions de protection extérieures
accompagnent votre quotidien en
garantissant **confort et sécurité.**

Parce qu'on a tous besoin de confort, de sécurité et d'intimité, nous avons créé des solutions de protection extérieures qui répondent à toutes vos exigences.

Une gamme de garde-corps en aluminium qui sécurise l'habitat et s'adapte à toutes les configurations.

Une offre complémentaire de séparatifs balcons, brise-vues, marquises et protections solaires pour aménager, protéger et délimiter vos espaces extérieurs en toute harmonie.

Des solutions simples d'usage et faciles d'entretien, dont la fonction première est de garantir votre sécurité et votre intimité.

Fabriqués en France, dans le respect des normes et des réglementations, et sur-mesure, ils répondront à toutes vos demandes pour des chantiers neufs ou de rénovation.

Notre objectif : Garantir votre sérénité en vous offrant des solutions durables, performantes et esthétiques.

**Car se sentir bien chez soi,
à l'abri comme dans un cocon,
c'est essentiel**





353

collaborateurs
engagés
& qualifiés



19

commerciaux
à l'écoute
permanente



95%

des livraisons
assurées par notre
service transport



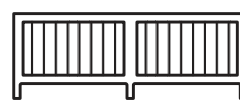
100%

Fabrication
Française
(région nantaise)



176 T

d'aluminium recyclé
pour le groupe DC
en 2022



23 km

de garde-corps
produits

5 sites de production dédiés

façonnent sur-mesure,
dans le plus strict respect de
la qualité et de la réglementation,
des produits qui allient design,
performance, qualité et
fonctionnalité.



CG-Pro

1994

CG Pro
St-Mars-la-Jaille

Volets roulants,
portes de garage
enroulables et
sectionnelles



**CLOTURE DE
l'Océan**

1996

**Clôture
de l'Océan**
**Grandchamp
des-Fontaines**

Portails, portillons
Clôtures en PVC



**Océane
DE SERRURERIE**

1999

**Océane
de Serrurerie**
**Grandchamp
des-Fontaines**

Portails, portillons
Clôtures en
aluminium



L'activité garde-corps a démarré il y a une quinzaine d'années chez DC d'abord **au sein d'Océane de Serrurerie**. Puis **Océanis a été créée en 2017** à Grandchamp-des-Fontaines, avec un site de production dédié aux garde-corps et marquises en aluminium. Ce sont 27 personnes qui conçoivent et fabriquent vos produits chaque jour.

Une entreprise familiale au rayonnement national



2007

**Pro.Vo.Bat
Grandchamp
des-Fontaines**

Volets battants, coulissants en aluminium & PVC, portes de garage battantes



2017

**Océanis
Grandchamp
des-Fontaines**

Garde-corps
Marquises
en aluminium

C'est en Loire-Atlantique, aux portes de Nantes, que la Société DC a vu le jour en 1994, sous l'impulsion de Dominique CHAPLET, un homme de conviction. La marque CG PRO est née et est exclusivement dédiée à la fabrication des volets roulants et des portes de garage.

Dominique Chaplet décide de diversifier l'activité en proposant une offre complète de solutions de fermetures, avec la particularité de créer des unités de fabrication dédiées pour favoriser la performance et la compétitivité.

Aujourd'hui ce sont 5 sites de production à la pointe de la technologie et avec plus de 353 collaborateurs qui façonnent à la demande et sur-mesure des produits alliant design, performance, qualité et fonctionnalité.



Une innovation permanente pour relever les défis de demain

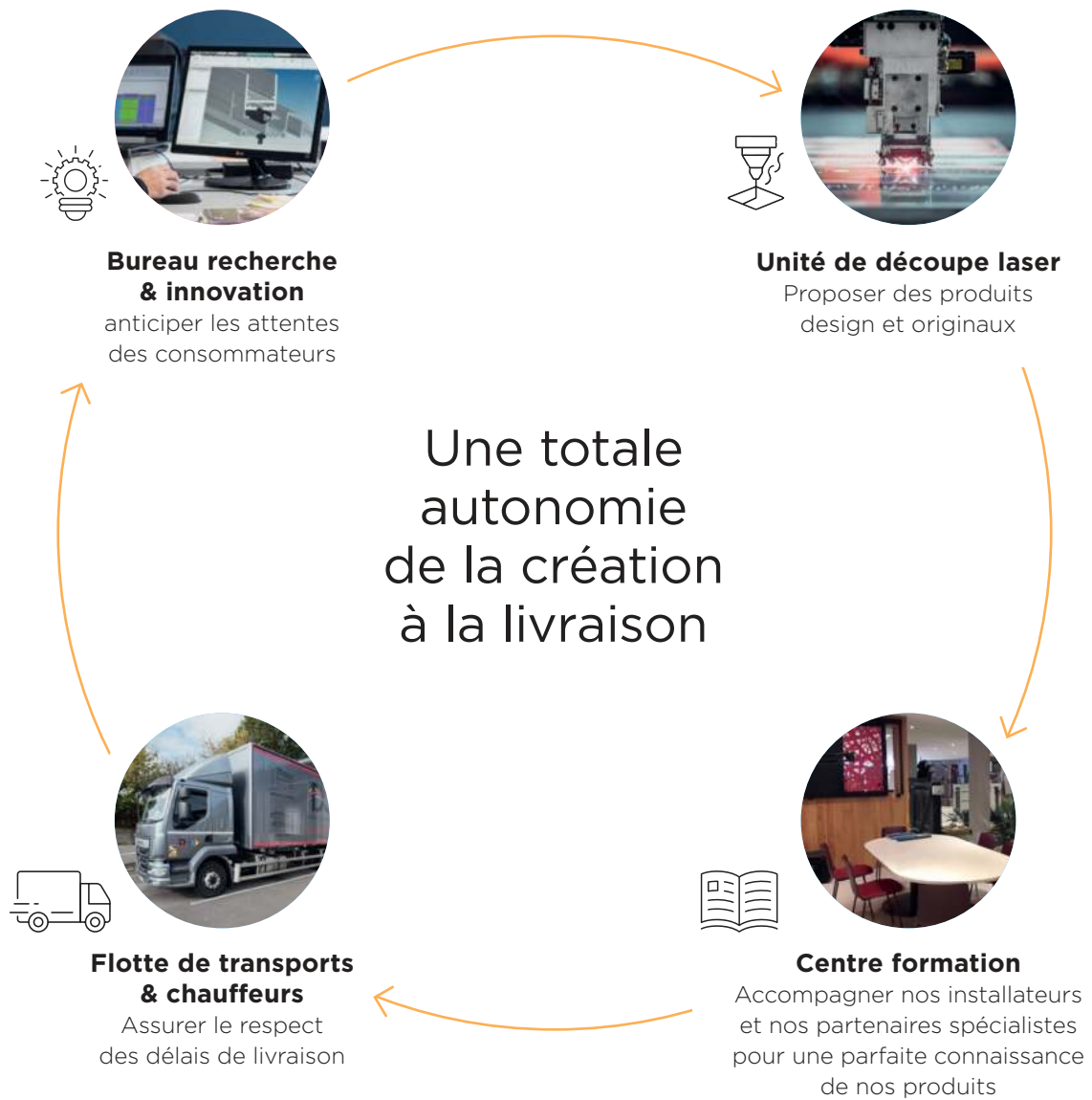
Au-delà de maîtriser son cœur de métier, DC investit en permanence dans de nouveaux outils à haute valeur technologique, en veillant à développer des process plus responsables et éco-pensés.

Inscrite dans une véritable dynamique, DC se modernise, s'organise et se réinvente en permanence pour :

- Déployer des concepts produits innovants
- Accompagner la croissance de ses clients
- Gagner en compétitivité
- Favoriser le bien-être des collaborateurs
- Accompagner l'évolution des compétences
- Défendre le Fabriqué Français
- Pérenniser la confiance des clients, des partenaires, des collaborateurs,
- Créer de la valeur ajoutée
- Se projeter dans le monde de demain



1500 m²
de surface
de production
Garde-corps



Un écosystème agile, créatif et réactif

De la conception à la livraison, DC privilégie sa capacité d'action pour être au plus près de la réalité de ses clients. C'est la raison pour laquelle, DC a fait le choix d'intégrer toutes les compétences nécessaires à sa pleine et totale autonomie.

Engagements & garanties

Très attachée aux valeurs de l'entreprise familiale, consciente des évolutions de l'habitat, Margaux Chaplet a la volonté de se nourrir de l'ADN de l'entreprise et de l'engagement de son père pour la faire grandir, tout en pérennisant cette vision de l'entreprise et ce socle de valeurs partagées.



Garanti aux consommateurs que le produit prend ses caractéristiques essentielles en France et qu'entre 50 et 100 % du prix de revient unitaire de ce produit sont acquis en France.

Nous avons choisi de traiter tous nos profils aluminium avec un laquage de **Classe 2** pour vous garantir une meilleure tenue dans le temps face aux UV et aux intempéries.



Depuis 30 ans, c'est avec l'exigence absolue de satisfaire l'utilisateur final, que nous sommes fiers de **l'obtention des labels qui certifient la qualité de tous nos produits**. Tous les produits sont fabriqués à la main dans le plus strict respect de la qualité et de la réglementation.



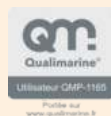
DC s'engage dans la mise en place d'une démarche éco-responsable. En adhérant à l'éco-organisme Valobat, DC réaffirme son engagement environnemental et souhaite apporter sa contribution avec la prise en charge de ses produits en fin de vie, aussi bien au niveau de leur collecte, de leur recyclage que de leur traitement.



L'aluminium est recyclable à l'infini. Tous nos garde-corps sont fabriqués en aluminium.



L'assurance d'un procédé de thermolaquage maîtrisé : traitement de surface chimique, poudrage électrostatique et polymérisation.



Préparation spécifique de la surface des profilés en aluminium avant laquage, pour les installations prévues en bord de mer.



Le label Qualideco® encadre le thermolaquage donnant des effets décoratifs sur un profilé tout en garantissant sa tenue aux rayons UV.



NF P 01-012
NF P 01-013
NF P 06-111-2/A1



Ingénierie des sols, essais sur les matériaux et santé des ouvrages et des bâtiments.



Membre du Syndicat National de la construction de Fenêtres Aluminium

Une inspiration puisée dans l'évolution des modes de vie

Chez DC, c'est en s'inspirant des nouveaux modes de vie, que sont imaginées, conçues et fabriquées des solutions de fermeture durables et esthétiques pour : sécuriser, délimiter et embellir les espaces extérieurs.

Faire de la maison, du jardin, des espaces extérieurs un lieu de vie et de bien-être, voilà la mission que se fixe DC, en proposant des produits adaptés aux envies, aux goûts, aux besoins et aux budgets de chacun.



En neuf et en rénovation, DC propose des solutions sur-mesure aux finitions impeccables, faciles à poser, simples d'entretien et durables.

Portails . Clôtures . Volets . Garde-corps . Portes de garage . Marquises



21
COLORIS
AU CHOIX

6
CHOIX DE
VITRAGE

24
DÉCORS
TÔLÉS

10 ANS
GARANTIE
FABRICATION



NF P 01-012
NF P 01-013
NF P 06-111-2/A1



LE GARDE CORPS



Bien définir
votre projet
p. 14-15



Esthétique

Choix de
personnalisation



Sécurisé

Respect des normes
et des réglementations



Pose simple & rapide

Les garde-corps
BARREAUDÉS
18



Les garde-corps
VITRÉS
22



Les garde-corps
TÔLÉS
26



Découvrez notre site
dc-designconception.fr

Configurez votre projet avec



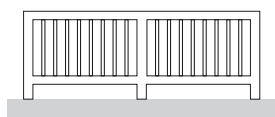
Nuancier
p. 15

Produits de protection	p.32
Marquises.....	p.34
Protection solaire.....	p.35
Séparatifs de balcon et brise-vues.....	p.36
Design coordonné	p.38
Habitat collectif.....	p.40
Édifice.....	p.42

Bien définir ensemble votre projet **par étapes**

Concevez et configurez
votre projet sur le site
dc-designconception.fr

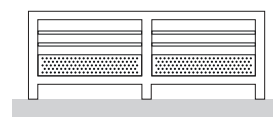
1. DE QUEL(S) REMPLISSAGE(S) AVEZ-VOUS BESOIN ? _____



Garde-corps barreaudé



Garde-corps vitré



Garde-corps tôle

2. QUELLE LISSE ? _____

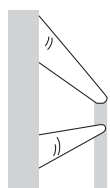
3. QUEL DEGRÉ D'INTIMITÉ ? _____

Toute hauteur

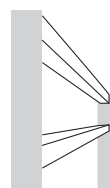
Vide sous main courante

1 lisse intermédiaire

2 lisses intermédiaires



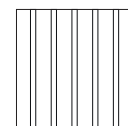
Lisse ronde



Lisse rectangle



Transparent



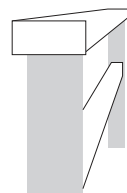
Semi-ajouré



Plein

Le nombre de lisses est déterminé par la hauteur du remplissage.

4. QUELLE MAIN COURANTE ? _____



Main courante
rectangle
MC 74



Main courante
ronde
MC 50



Main courante
ronde
MC 63
(En finition Pavillon
uniquement)

5. QUEL NIVEAU DE FINITION ? _____



Finition Pavillon
(détails p. 16)

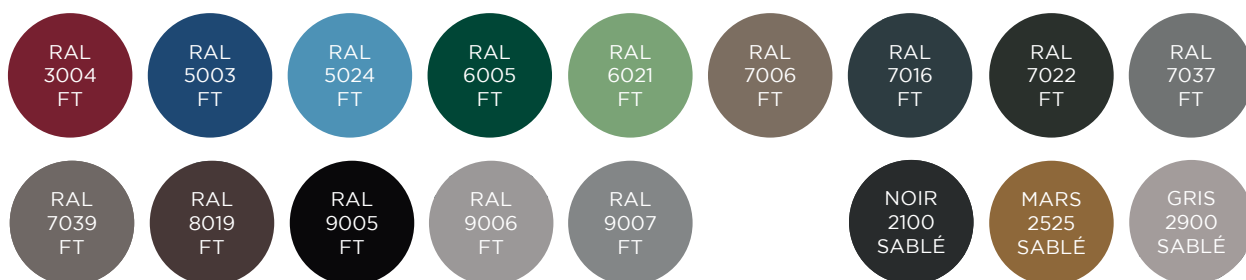


Finition Excellence
(détails p. 17)

6. QUEL COLORIS ? _____

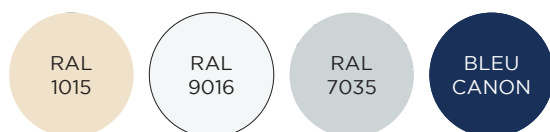
Bi-coloration possible.
Demandez conseil.

NUANCIER FINES TEXTURES



Les techniques de l'imprimerie ne permettent pas de restituer très exactement la couleur réelle.
Coloris non contractuels. Vérifier le coloris choisi sur un nuancier RAL. FT = fine Texture

NUANCIER SATINÉS

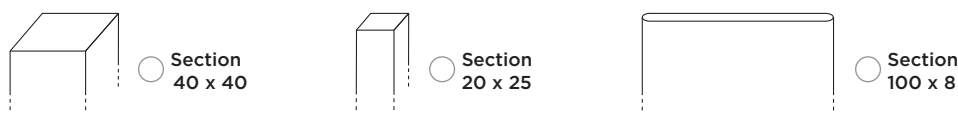


. EN OPTION

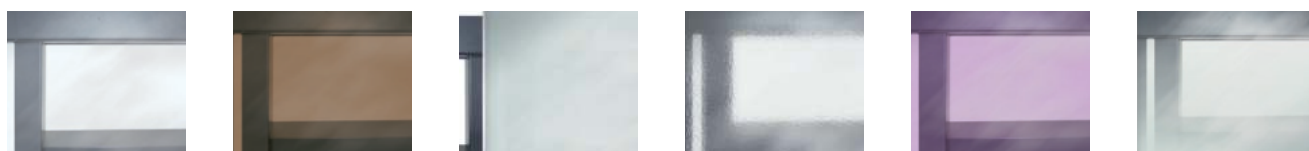


Non disponibles sur les garde-corps Voluta et Geode et sur le remplissage en tôle aluminium

7. QUEL BARREAUDAGE ? _____



8. QUEL TYPE DE VITRAGE ? _____



CLAIR

HAVANE

OPALE

IMPRIMÉ 200

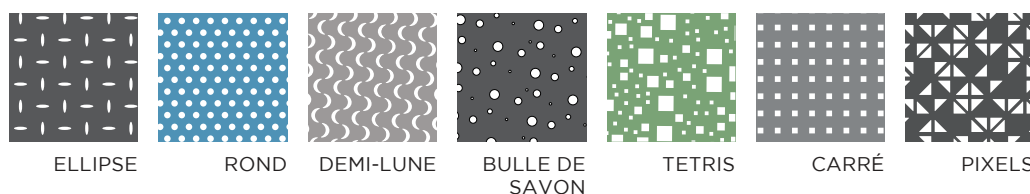
VANCEVA®
nombreux coloris disponibles

GRADUEL
Verre dépoli en bas et progressivement de plus en plus transparent.

9. QUELLE ESTHÉTIQUE ? _____

REMPLISSAGE TÔLE ALUMINIUM (épaisseur 2mm)

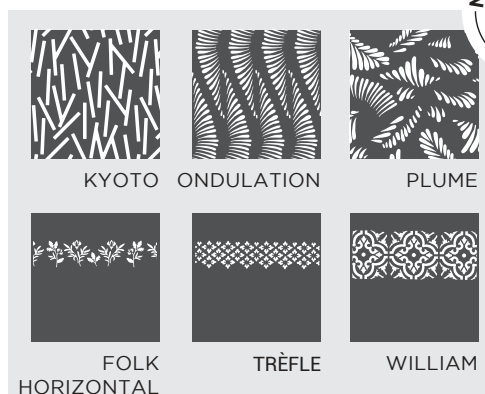
. LES POINÇONNÉS



. TÔLE PLEINE



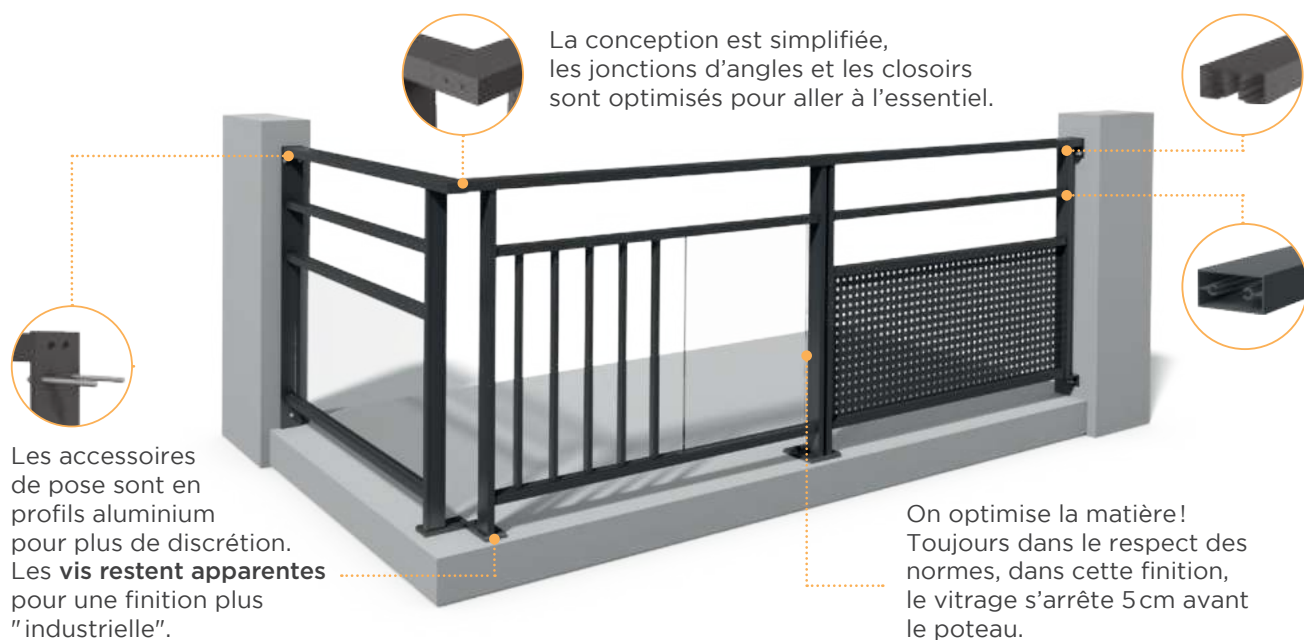
. LES DÉCOUPES LASER



Nouveauté
20
24

Finitions Pavillon

Rapport qualité prix



TYPES DE POSE

SUR DALLE

(150 x 69 x 18 mm)



En option :
Sabot plus petit adapté aux murets de faible largeur : 125 x 70 x 15 mm

ENTRE TABLEAU

(80 x 5 mm)



Fixation murale pour modèle avec vitrage et barreaudage

ENTRE TABLEAU



Fixation murale pour modèle avec tôle

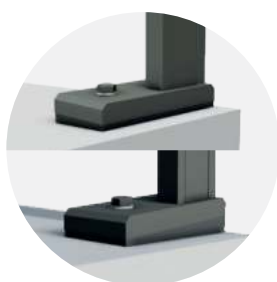
NEZ DE DALLE

(73 x 80 x 160 mm)



En option :
Cache sous sabot nez de dalle

POUR FINITIONS PAVILLON



CALE RAMPANT

Angle max : Latéral 45° et avant/arrière 24°.

POUR FINITIONS PAVILLON & EXCELLENCE



ENTRE TABLEAU DÉPORTÉ

Uniquement avec main courante rectangulaire
Sauf sur les modèles vitrés toute hauteur

Finitions Excellence

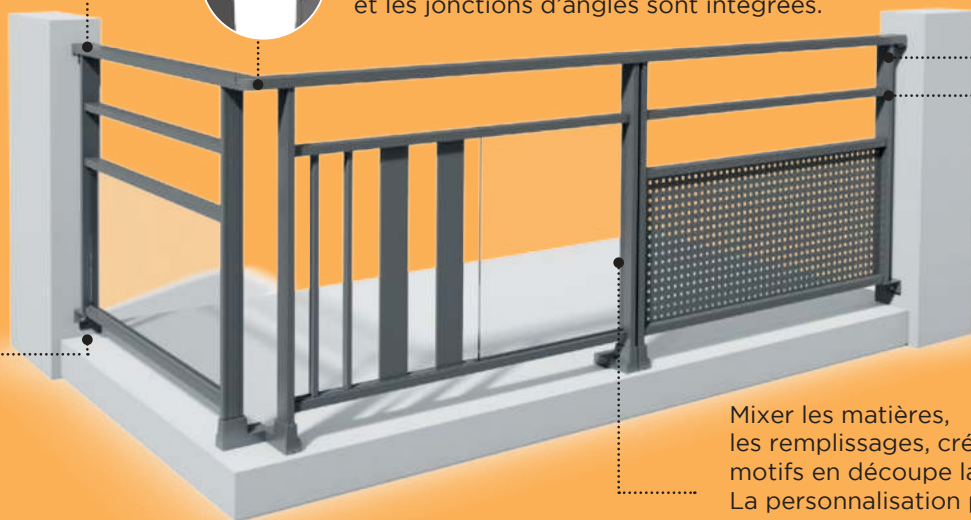
Haut de gamme



Pour une meilleure finition, les profils sont fermés, les vis deviennent imperceptibles et les jonctions d'angles sont intégrées.



Pour faciliter la pose, les accessoires sont équipés de réglages.



Mixer les matières, les remplissages, créer des motifs en découpe laser... La personnalisation prend forme! Dans cette finition le vitrage s'arrête à 3 mm avant le poteau.

TYPES DE POSE

SUR DALLE

(150 x 69 x 32mm)



Sabot sur dalle réglable

ENTRE TABLEAU



ENTRE TABLEAU



FIXATIONS RÉGLABLES

NEZ DE DALLE

(73 x 80 x 160mm)



SABOT DÉPORTÉ
Déport accepté jusqu'à 35mm

CHEVILLES FOURNIES



Pose entre tableau



Cheville nylon HUD 5 x 50 • Vis TB 8 x 40

Pose sur dalle et nez de dalle



Tige filetée RG M (10 x 130)



Ampoule RM II 10

Garde-corps

Les barreaudés



NF P 01-012
NF P 01-013
NF P 06-111-2/A1



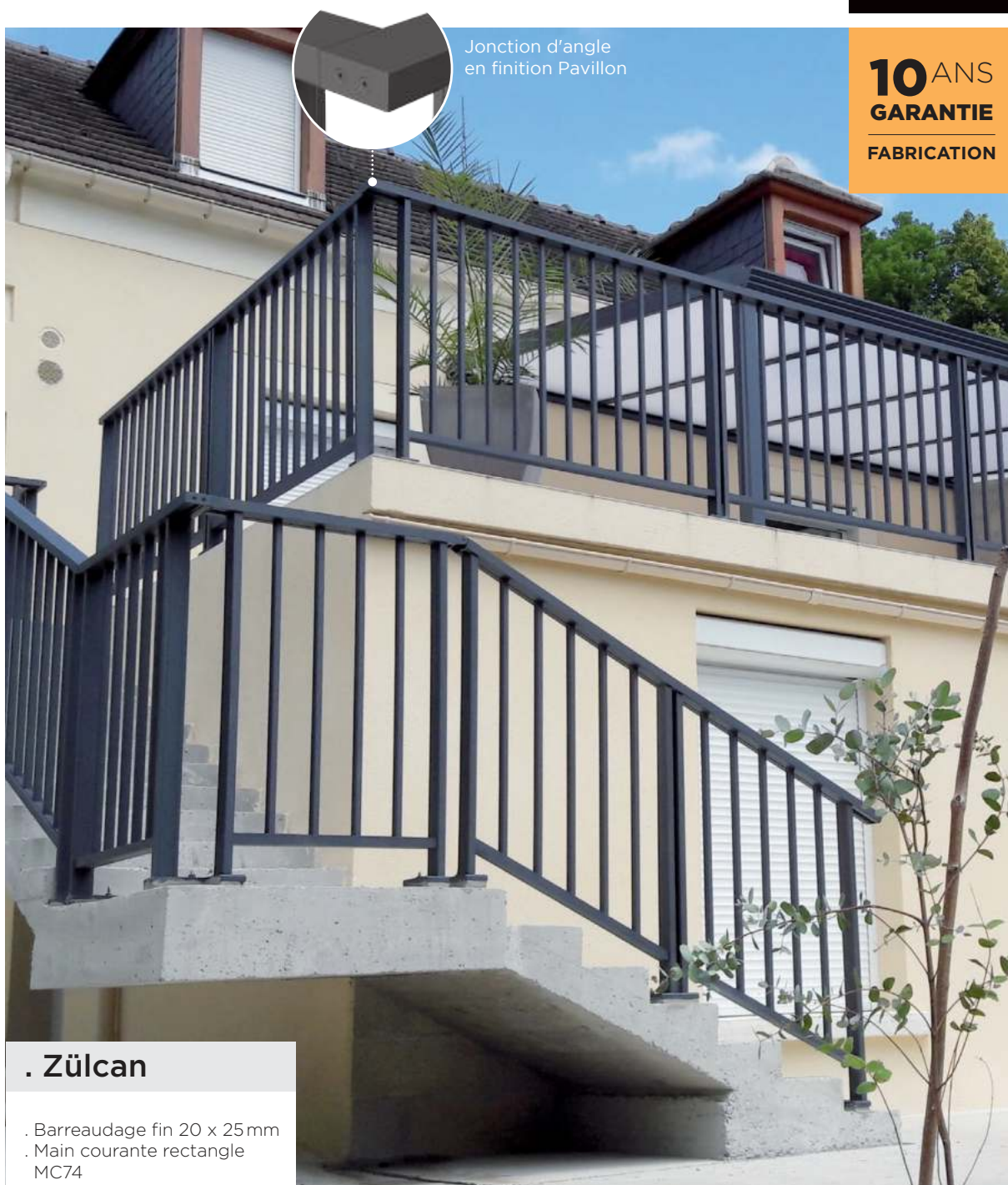
Chaque garde-corps est fabriqué à la commande et dans nos ateliers de Grandchamp-des-Fontaines (44).

La fabrication sur-mesure des produits permet de s'adapter à chaque cahier des charges. La fabrication en suivi de pente permet de s'adapter à la configuration de votre escalier.



21

COLORIS
AU CHOIX
(voir p.15)



Jonction d'angle
en finition Pavillon

10 ANS
GARANTIE
FABRICATION

. Zülcan

. Barreaudage fin 20 x 25 mm
. Main courante rectangle
MC74



. Ivorite

- . Barreaudage fin 20 x 25 mm
- . Vide sous main courante rectangle MC74



. Périda

- . Double barreaudage fin 20 x 25 mm
- . Main courante rectangle MC74



. Hevéa

- . Barreaudage large 100 x 8 mm
- . Main courante rectangle MC74



. Mokaïte

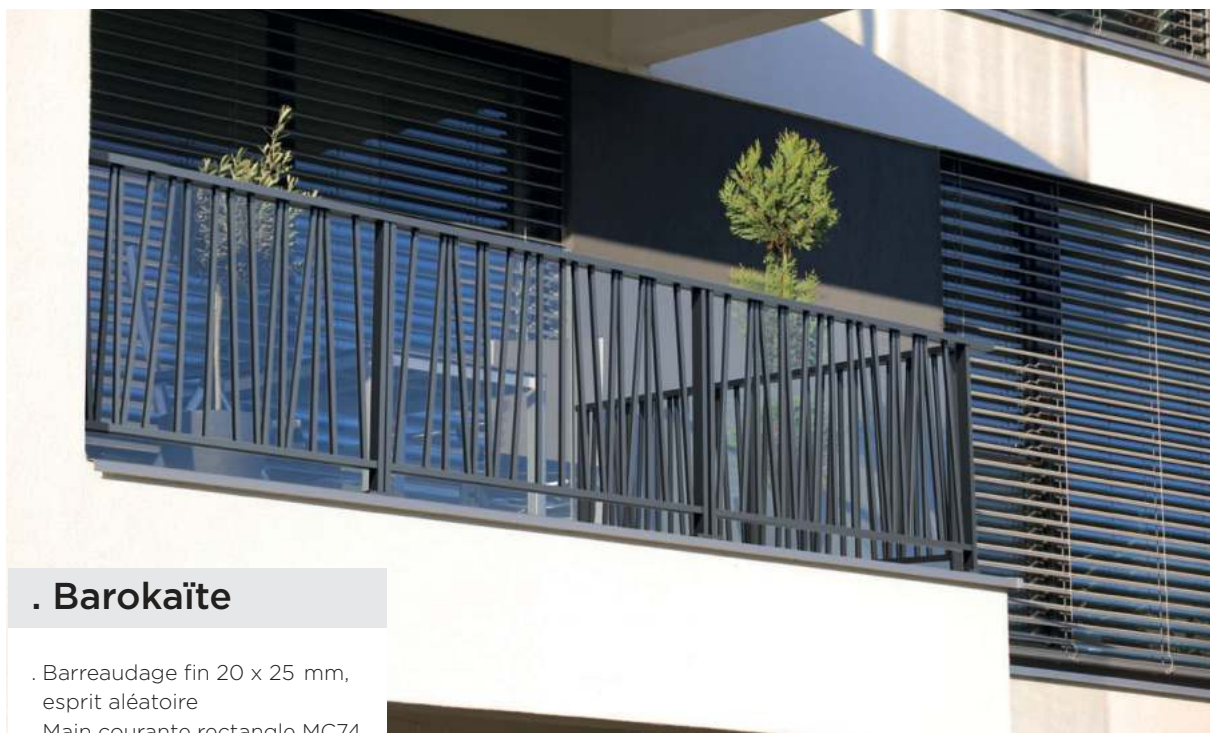
- . Barreaudage fin 20 x 25 mm en V
- . Main courante rectangle MC74

Garde-corps

Les barreaudés



NF P 01-012
NF P 01-013
NF P 06-111-2/A1



. Barokaïte

- . Barreaudage fin 20 x 25 mm, esprit aléatoire
- . Main courante rectangulaire MC74



. Cobée

- . Barreaudage large 100 x 8mm
- . Vide sous main courante ronde MC63



. Diopase

- . Barreaudage large 100 x 8 mm et fin 20 x 25 mm
- . Main courante rectangle MC74



. Unaki

- . Barreaudage carré 40 x 40 mm
- . Main courante ronde MC50



. Krypton

- . Lames françaises 130 x 20 mm
- . Vide sous main courante rectangle MC74



. Géode

- . Barreaudage fin 20 x 25 mm
- . Ensemble soudé
- . Rampant : non disponible
- . Main courante rectangle MC74



. Fluora

- . Lames françaises 130 x 20 mm
- . Vide sous main courante
- . Main courante ronde MC63



. Voluta

- . Barreaudage fin 20 x 25 mm
- . Ensemble soudé
- . Rampant : non disponible
- . Main courante rectangle MC74



. Lolite

- . Remplissage lisses horizontales 27 x 50 mm
- . 2 lisses intermédiaires
- . Option sécurité avec vitrage en partie basse
- . Main courante rectangle MC74

REMPLISSAGE VOLUTE OU ROND

Fabrication à la commande
Ensemble soudé



Volutes



Ronds

Garde-corps

Les vitrés



NF P 01-012
NF P 01-013
NF P 06-111-2/A1



Nous fabriquons sur-mesure nos produits ce qui permet de nous adapter à chaque habitation en garantissant les normes en vigueur.

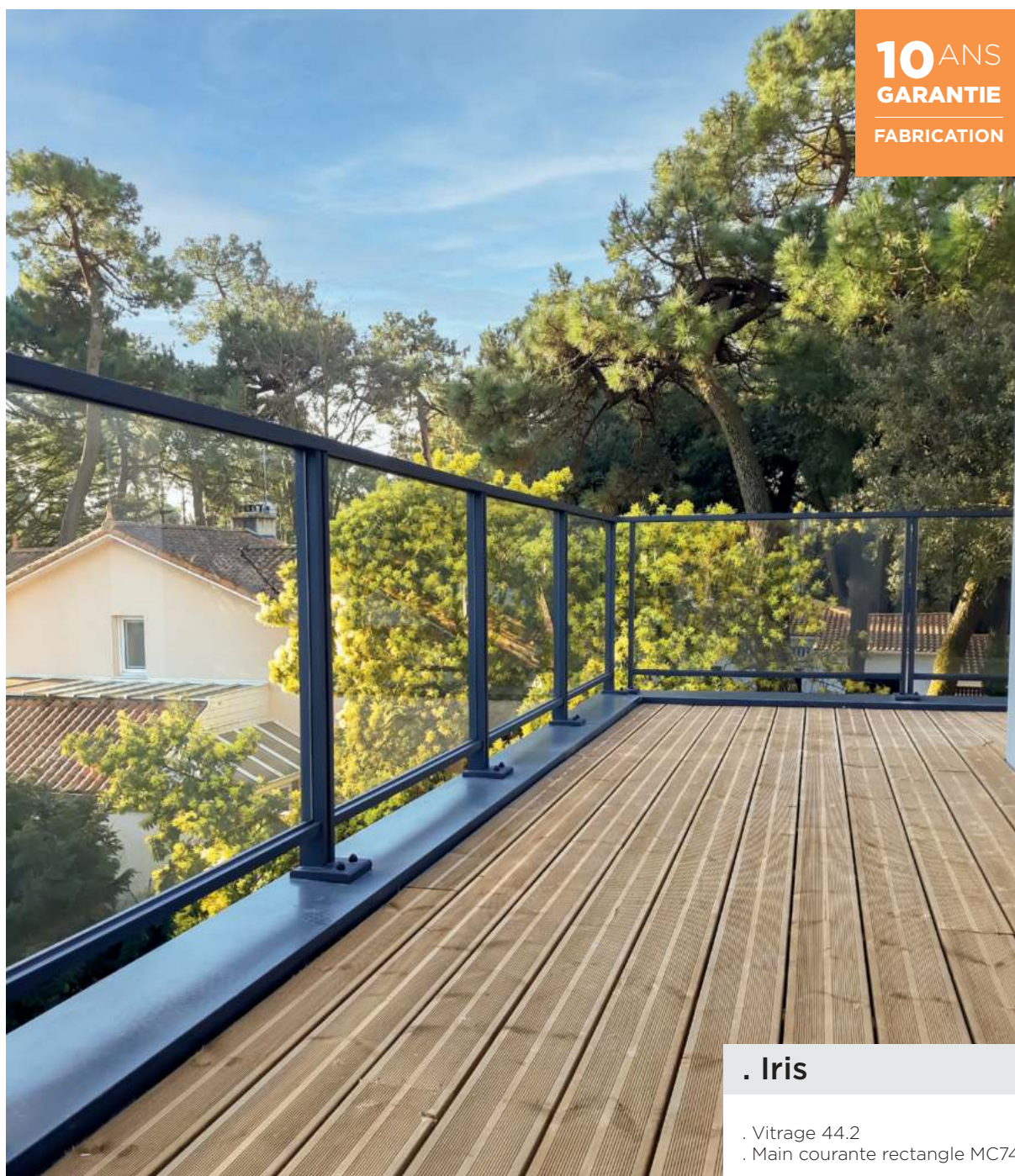
Le garde-corps vitré est idéal pour sécuriser tout en profitant de la lumière et de la vue sur les extérieurs. Fiable, robuste et esthétique, le garde-corps vitré offre sécurité et sérénité aux habitants.



21

COLORIS
AU CHOIX
(voir p.15)

10 ANS
GARANTIE
FABRICATION



. Iris

. Vitrage 44.2
. Main courante rectangle MC74



. Gallium 2

- . Vitrage 44.2
- . 2 câbles inox Ø 6 mm
- . Main courante ronde MC50



. Jaspe

- . Vitrage 44.2
- . 2 lisses intermédiaires
- . Croix de Saint André disponible
- . Main courante rectangle MC74



. Neodym

- . Vitrage 44.2
- . 4 barreaux fins 20 x 25 mm
- . Main courante rectangle MC74



. Nacre

- . Vitrage 44.2
- . 1 lisse intermédiaire
- . Croix de Saint André disponible
- . Main courante rectangle MC74



. Gallium 3

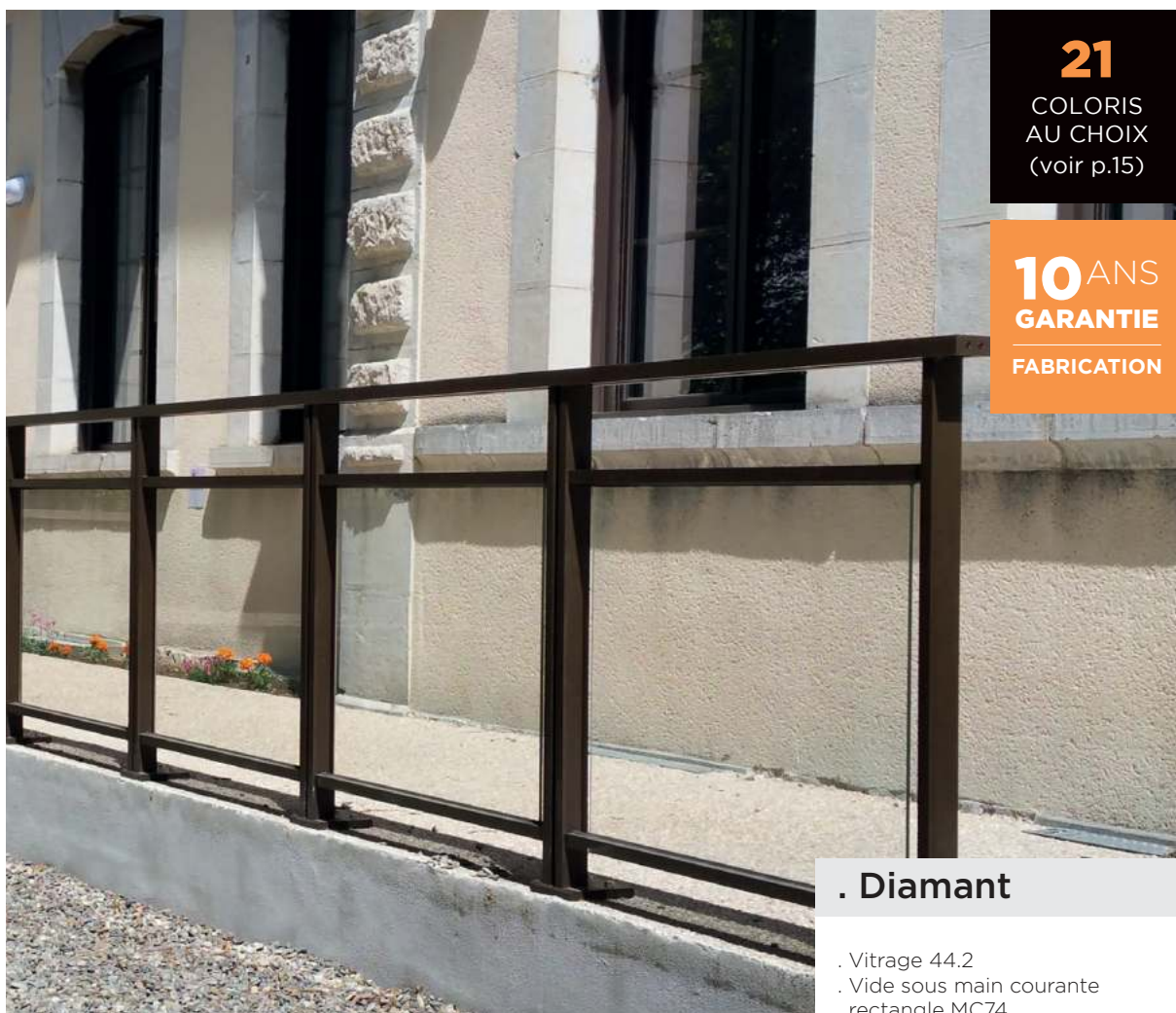
- . Vitrage 44.2
- . 3 câbles Ø 6 mm
- . Main courante ronde MC50

Garde-corps

Les vitrés



NF P 01-012
NF P 01-013
NF P 06-111-2/A1



21

COLORIS
AU CHOIX
(voir p.15)

10 ANS
GARANTIE
FABRICATION

. Diamant

- . Vitrage 44.2
- . Vide sous main courante rectangle MC74



Pour répondre aux exigences des normes françaises, nos garde-corps sont équipés de vitrage 44.2 feuilleté (deux verres de 4 mm assemblés par un intercalaire de 0,76 mm).



**CHOISISSEZ PARMIS 5 VITRAGES,
L'OPACITÉ QUI CONVIENT LE MIEUX À VOTRE BESOIN**



CLAIR



HAVANE



OPALE



IMPRIMÉ 200



VANCEVA®
De nombreux
coloris disponibles



GRADUEL

Verre dépoli en bas et
progressivement de
plus en plus transparent.





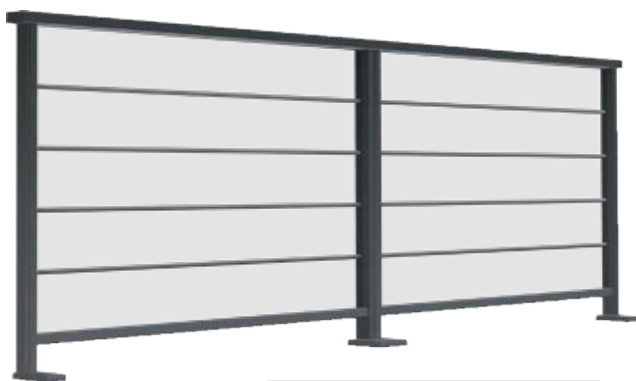
. Larimar

- . Double remplissage
- . Vitrage 44.2
- . Main courante rectangle MC74



. Crossline

- . Vitrage 44.2
- . Barreaux fins 20 x 25 mm
- . Main courante rectangle MC74



. Iode

- . Vitrage 44.2
- . 4 tubes inox Ø 12mm
- . Main courante rectangle MC74



. Cristal - Sabco

Modèle tout verre

- . Profil aluminium naturel



- . Pose nez de dalle
- . Vitrage 8.8.4 trempé



- . Pose sur dalle
- . Vitrage 6.6.4 trempé



Garde-corps Diamant

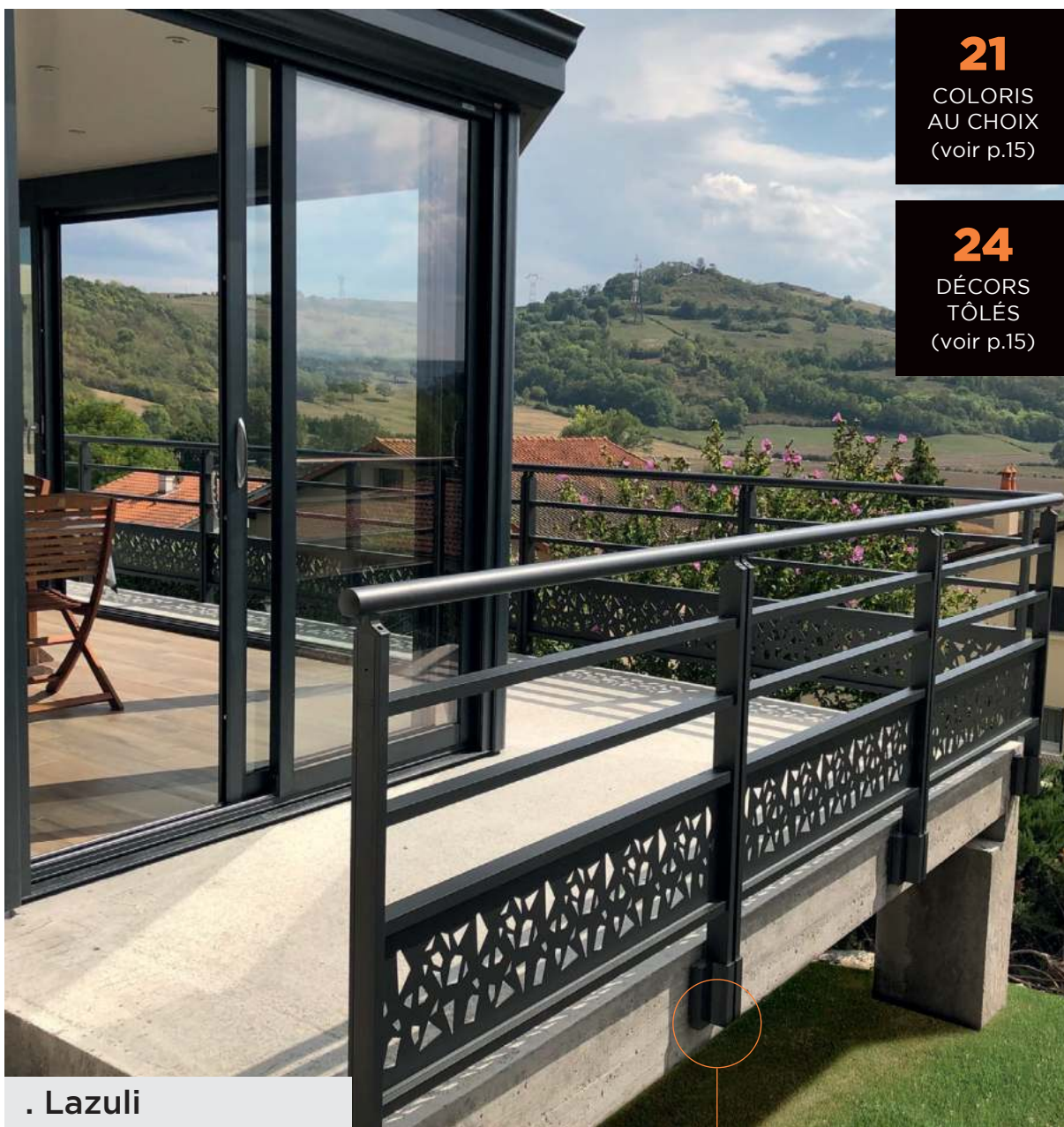
Finition Excellence
Sabot sur dalle réglable
idéal en rénovation

Garde-corps

Les tôleés



NF P 01-012
NF P 01-013
NF P 06-111-2/A1



21

COLORIS
AU CHOIX
(voir p.15)

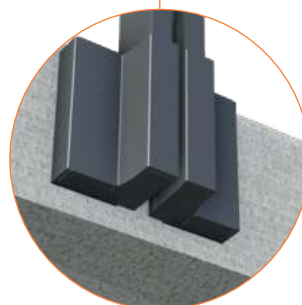
24

DÉCORS
TÔLÉS
(voir p.15)

. Lazuli

- . Remplissage tôle aluminium Hylas
- . 2 lisses intermédiaires
- . Main courante ronde MC50

10 ANS
GARANTIE
FABRICATION



Finition Excellence
Nez de dalle
(73 x 80 x 160 mm)
Fixation invisible

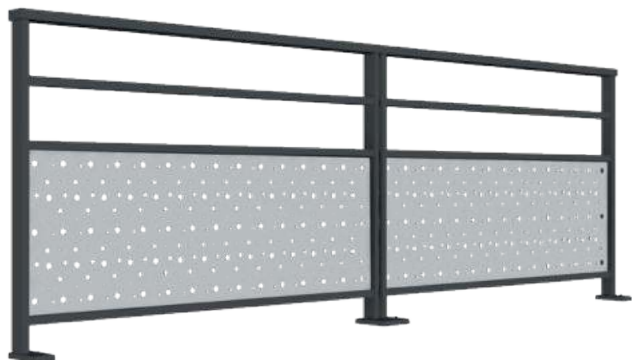


- . Section d'angle variable, qui s'adapte à tous les angles
- . Rotule main courante MC 50



. Spirale

- . Remplissage tôle aluminium Nastus
- . Vide sous main courante
- . Main courante ronde MC50



. Amélite

- . Remplissage tôle aluminium Bulle de savon
- . 1 lisse intermédiaire
- . Vide sous main courante rectangle MC74



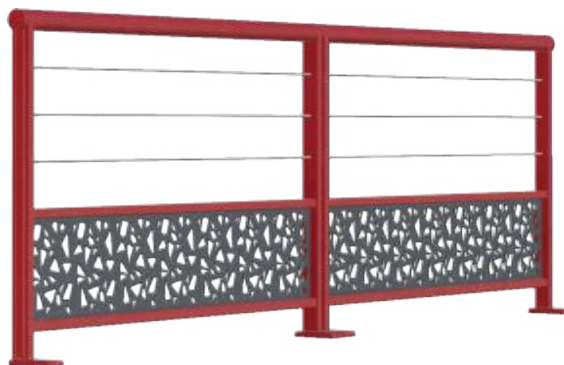
. Perle

- . Remplissage tôle aluminium Tétris
- . Main courante rectangle MC74



. Radon 2

- . Remplissage tôle aluminium Feuillage
- . 2 câbles Ø 6 mm
- . Vide sous main courante ronde MC50



. Radon 3

- . Remplissage tôle aluminium Hylas
- . 3 câbles Ø 6 mm
- . Vide sous main courante ronde MC63

Garde-corps

Les tôleés



NF P 01-012
NF P 01-013
NF P 06-111-2/A1



Le garde-corps à remplissage filant devant les poteaux.

Il n'y a pas de rupture de design, liée aux poteaux qui ne sont plus visibles de l'extérieur. L'esthétique est plus soignée et met en avant le décor tôleé. ”

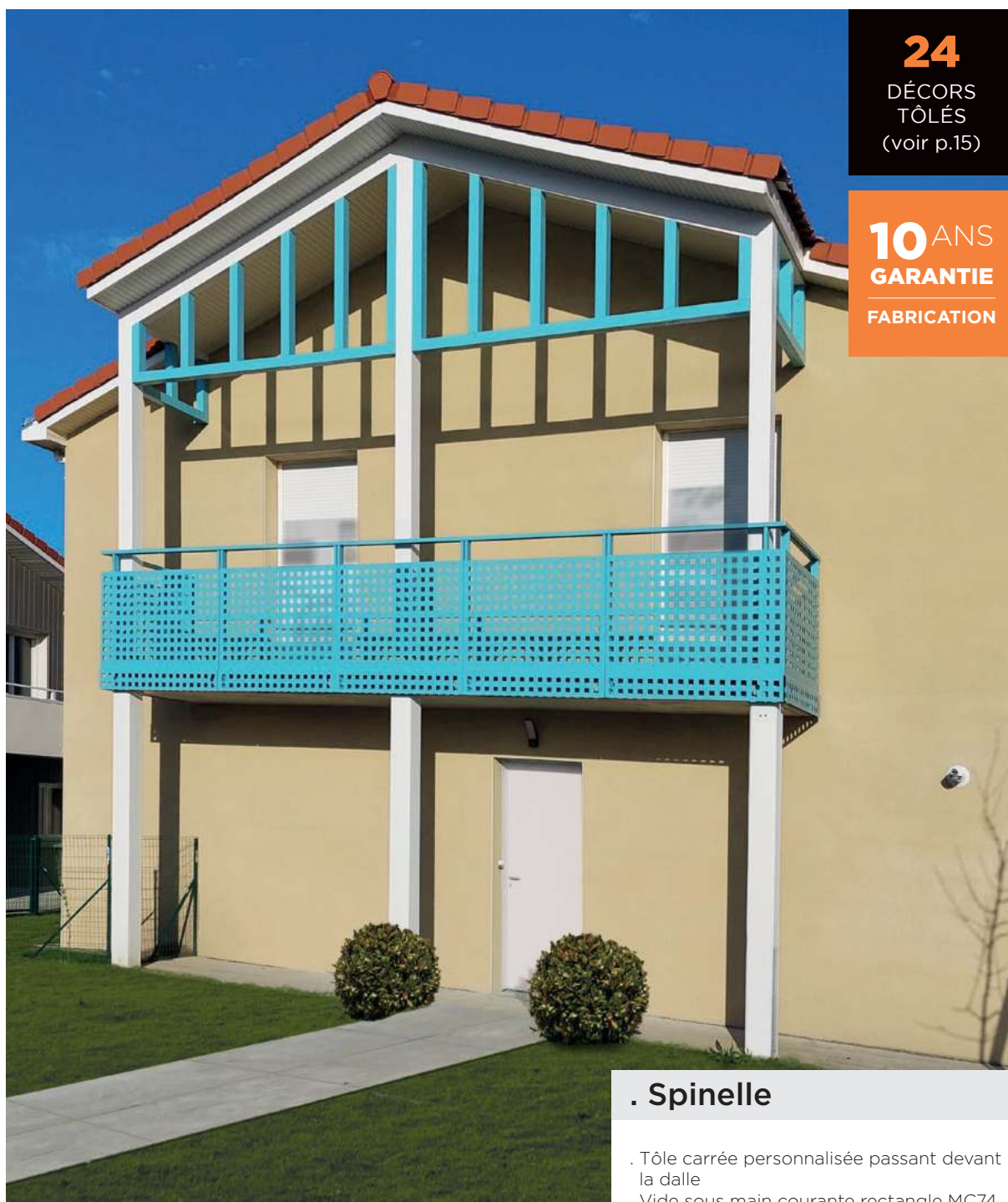
21

COLORIS
AU CHOIX
(voir p.15)

24

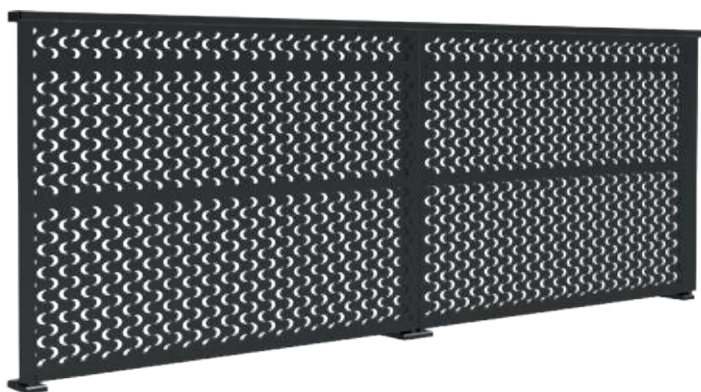
DÉCORS
TÔLÉS
(voir p.15)

10 ANS
GARANTIE
FABRICATION



. Spinelle

- . Tôle carrée personnalisée passant devant la dalle
- . Vide sous main courante rectangulaire MC74



- . Garde-corps filant
- . Tôle aluminium ép. 2mm
- . 1 lisse intermédiaire



- . Vue intérieure
- . Structure : 3 lisses horizontales

2 TYPES DE POSE



Sur dalle

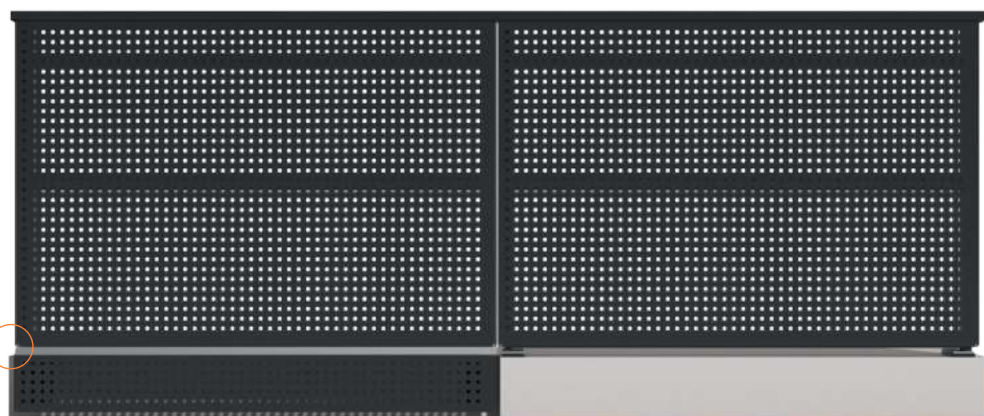
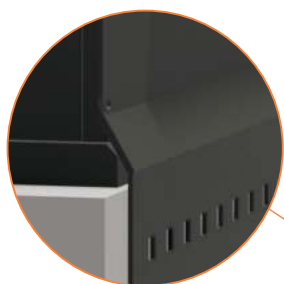


Nez de dalle



Nos sabots sont fabriqués en interne pour une meilleure maîtrise de la production.

2 TYPES DE FINITION



Passant devant la dalle

Non passant devant la dalle

Garde-corps

Les tôlés



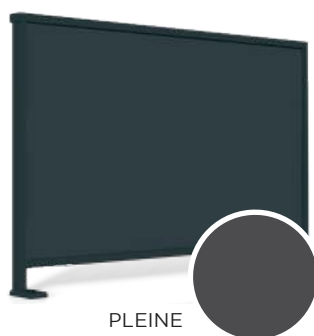
NF P 01-012
NF P 01-013
NF P 06-111-2/A1



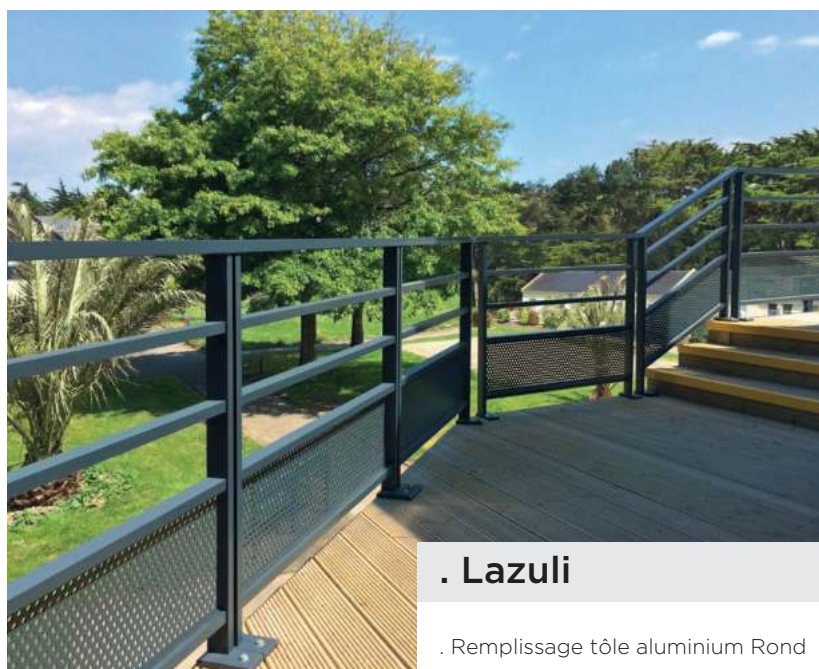
CHOISISSEZ PARMIS 24 DÉCORS DE TÔLE ALUMINIUM

Épaisseur 2 mm

. TÔLE PLEINE



PLEINE



. Lazuli

. Remplissage tôle aluminium Rond

. LES POINÇONNÉS



ELLIPSE



ROND



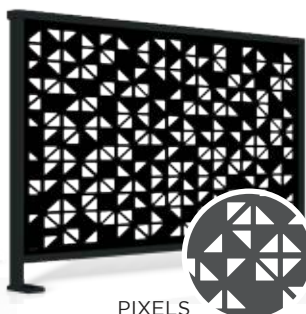
DEMI-LUNE



TETRIS



CARRÉ



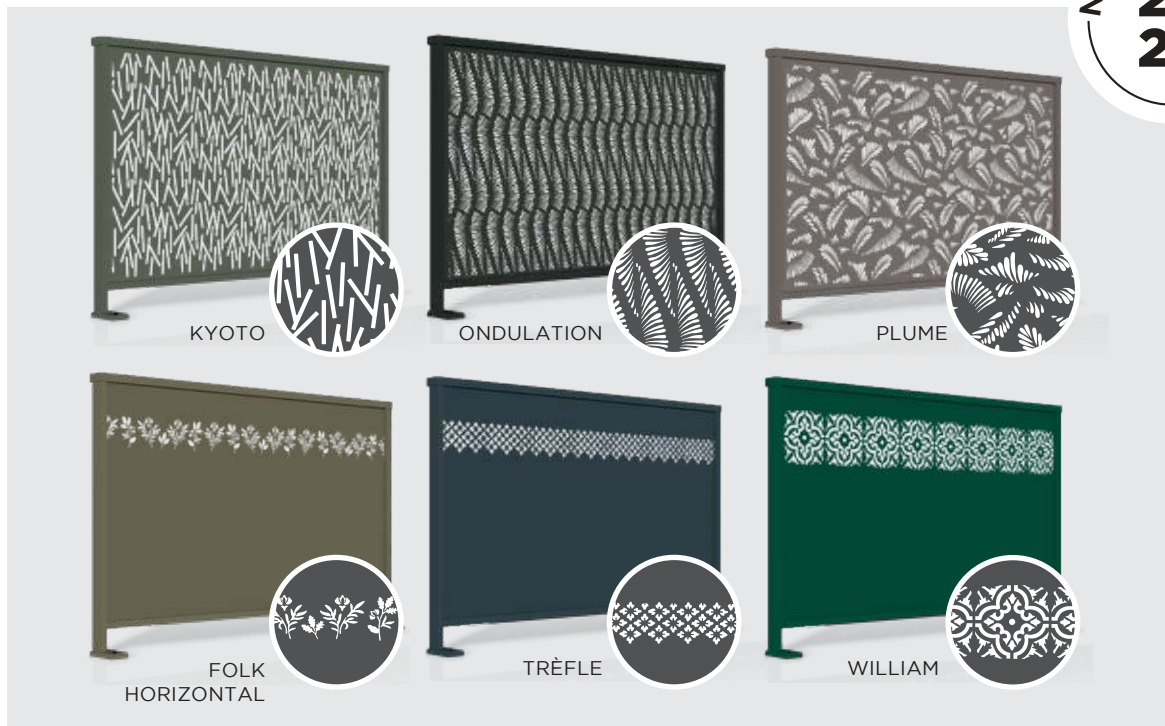
PIXELS



BULLE DE SAVON

LES DÉCOUPES LASER

Nouveauté
**20
24**



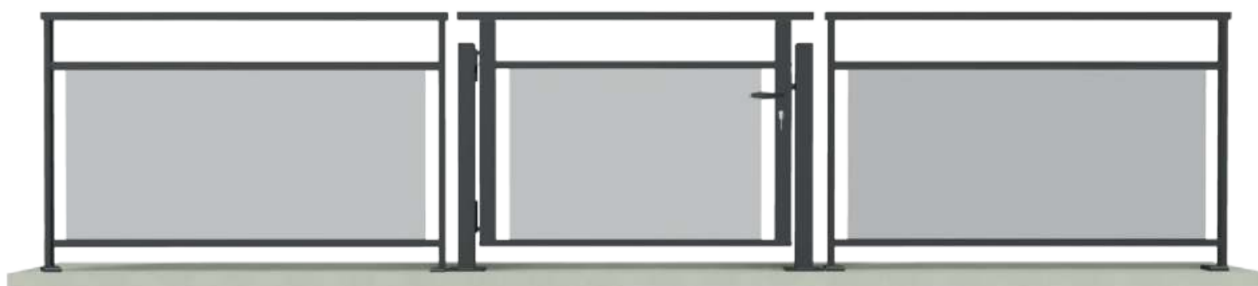
Créez votre propre motif!

Garde-corps tôleés

Produits de protection

Le portillon

DC propose des portillons assortis à tous ses modèles de garde-corps. Vous pouvez ainsi bénéficier du même remplissage (vitrage, barreaudage, tôle) en sécurisant avec style l'accès à vos espaces extérieurs.



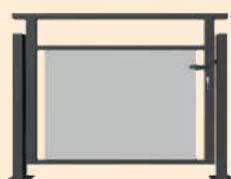
. Portillon garde-corps

- . Structure mécano-soudée
- . Montants 60 x 60 mm
- . Traverses 27 x 50 mm
- . Fixation haute et basse par gonds universels + pentures
- . Poignée alu laquée avec serrure
- . Poteaux 120 x 60 mm

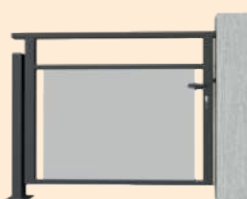
Tous remplissages possibles et assortis à tous les garde-corps.

Configurations possibles pour les 3 modèles

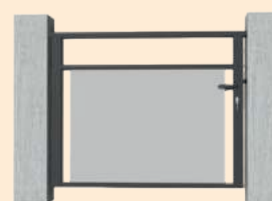
selon nos préconisations de pose



2 poteaux alu



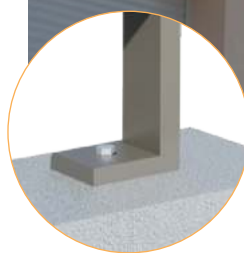
1 poteau alu
+ 1 poteau de maçonnerie



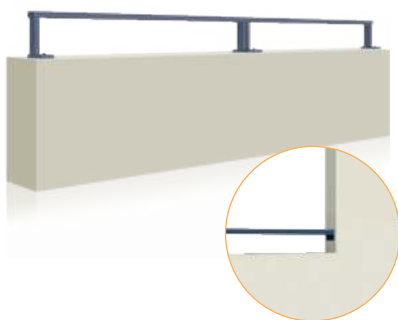
2 poteaux de maçonnerie

Les barres d'appui

Comme les garde-corps, les barres d'appui vous protègent d'un risque de chute. Elles sont installées en complément d'un muret ou entre tableau pour sécuriser une fenêtre à l'étage. Les profils aluminium utilisés pour leur fabrication sont les mêmes que pour un garde-corps, afin de vous assurer sécurité et continuité esthétique. ”

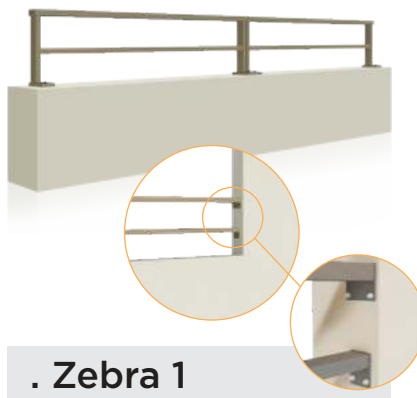


Finition Pavillon
Sabot spécifique
Barres d'appui 72 x 100 mm



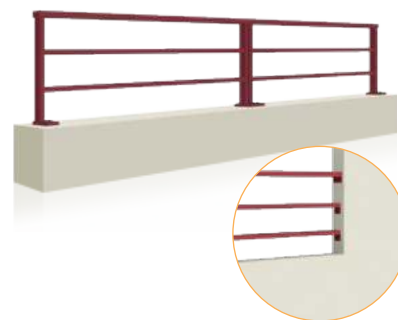
. Zebra

- . Hauteur muret : 800 mm mini
- . Main courante seule
- . Disponible en pose entre tableau



. Zebra 1

- . Hauteur muret : 600 mm mini
- . Main courante
+ 1 lisse intermédiaire
- . Disponible en pose entre tableau



. Zebra 2

- . Hauteur muret : 450 mm mini
- . Main courante
+ 2 lisses intermédiaires
- . Disponible en pose entre tableau

Existe également en finition excellence avec du réglage.



Rampe d'accès



. Rampe d'accès

- . Entraxe maximum de 1500 mm
- . Hauteur conseillée 1035 mm
- . Pose uniquement sur dalle
- . Disponible uniquement en main courante ronde MC 50
- . Jonction d'angle possible



. Main courante sur écuyer

- . Main courante ronde MC50
- . Jonction d'angle possible

Tous nos modèles s'adaptent aux finitions Pavillon et Excellence (détails p. 16-17)

Marquises

“ Nos marquises sont fabriquées en profils aluminium thermolaqués et assemblées mécaniquement. Quelques modèles sont assemblés par des soudures, ce qui leur offrent une esthétique plus traditionnelle. La partie "toiture" peut être en vitrage ou en plexiglas selon les modèles. Une option éclairage est disponible sur certains modèles pour rendre votre entrée encore plus accueillante. Plusieurs couleurs sont disponibles, afin de correspondre au mieux à votre maison (voir p. 15). ”



Marquise Aria - Vitrage 44.2



Marquise Libra - Plexiglass



Marquise Hydra - Plexiglass



Marquise Carina - Plexiglass



Protection solaire Vela

Protection solaire

en aluminium

“ DC vous propose une gamme de protection solaire en aluminium. Les dimensions d'avancées sont standards (900 mm ou 1200 mm). Les longueurs sont fabriquées sur-mesure pour répondre à toutes les architectures. Sans aucun doute, vous serez ravi de ce produit qui habille avec style aussi bien une façade de maison qu'un bâtiment industriel, et qui surtout assure sa fonction principale : vous protéger du soleil. ”



Protection solaire Vela

Séparatifs de balcon

« Généralement fixé à la façade, au sol et si possible avec le garde-corps, le séparatif de balcon est une solution pour vous protéger d'un vis-à-vis ou séparer une terrasse commune, tout en profitant de vos extérieurs.

Attention : le séparatif de balcon n'est pas un garde-corps !

Au-dessus d'1 m de vide, la législation française oblige la pose d'un garde-corps. »



Brise-vues

« L'ensemble de nos produits est fabriqué sur-mesure.

Il est donc possible d'adapter aussi bien la largeur des modules que la hauteur. Par exemple, cela vous permet de venir compléter un muret existant pour vous protéger des regards indiscrets (attention le muret doit avoir une hauteur supérieure à un mètre, car ce n'est pas un garde-corps). »



. Brise-vue

. Verre Opale



. Clastra aluminium Adorne CL CT 35

Composez votre clastra comme vous le souhaitez à l'aide de nos panneaux en tôle pliée lisse ou avec un décor.

- . Remplissage tôle pliée 4 côtés
- . 2 hauteurs de tôles possibles : 447 mm (4 maxi.) / 595 mm (3 maxi.)
- . Hauteur 1800 mm
- . Fixation mécanique
- . Poteaux rainurés 70 x 70 mm par défaut

DÉCORS
DE DÉCOUPE
LASER
AU CHOIX*

JUSQU'À
1,8 m

Possibilité d'allier protection des regards et esthétique

*Découvrez l'ensemble de la gamme dans le catalogue Aménagement Extérieur.

DC, c'est aussi du Design Coordonné !



“ La découpe laser nous permet aujourd’hui de vous offrir des produits designs, originaux et coordonnés. Aménager, protéger et délimiter vos espaces extérieurs en toute harmonie. ”

21

COLORIS AU CHOIX (voir p.15)

24

DÉCORS TÔLÉS (voir p.15)



- . Garde-corps personnalisé
- . Habillage climatiseur Agua
- . Applique Panama
- . Jardinière claustra Lagon

Les produits sont coordonnés avec un remplissage tôle aluminium design Nastus.

LES PRODUITS DÉCLINÉS

. Tête d'animaux

En aluminium thermolaqué

- . Dimensions au choix : Hauteur 500, 600 ou 800 mm
Pour les modèles cerf, éléphant, buffle, lapin, cheval
- . Hauteur 300, 400 ou 600 mm
Pour les modèles colibri, libellule, scarabée, abeille



. Habillage climatiseur ou pompe à chaleur Agua

En aluminium thermolaqué

- . Dimensions au choix :
H. 800 x L. 1000 x P. 600 mm
H. 1100 x L. 1000 x P. 600 mm
H. 1200 x L. 1200 x P. 600 mm
- À fixer en hauteur ou au sol



. Applique Panama

En aluminium thermolaqué

- . Dimensions au choix :
H. 600 x L. 140 x P. 84 mm
H. 300 x L. 140 x P. 84 mm



. Jardinière claustro Lagon

En aluminium thermolaqué

- . Dimensions :
H. 1800 x L. 1000 x P. 480 mm
- Bac de 120 litres



. Jardinière Cuba

En aluminium thermolaqué

- . Dimensions :
H. 600 x L. 500 x P. 500 mm
- Bac de 70 litres
- . Remplissage tôle aluminium design Épis

L'habitat **Collectif**

Qualité et sécurité DC

Avec 15 années d'expérience dans la conception et la fabrication des garde-corps, DC est partenaire de nombreux chantiers de neuf ou de rénovation dans l'habitat collectif, aussi bien pour des grands donneurs d'ordre que des cabinets d'architectes.

Les produits DC sont reconnus pour leur fiabilité, la qualité de leur conception et la facilité de mise en place.

Tous répondent aux normes françaises en vigueur.



Tous nos garde-corps sont fabriqués en aluminium, matière recyclable à l'infini sans perte de qualité. **Ils sont fabriqués sur-mesure et livrés en module "prêt à poser"** dans le but de réduire le temps de pose tout en recherchant une meilleure optimisation de la matière.

Vous retrouverez ce même souci du détail dans la conception des éléments de finition, conçus pour faciliter la mise en place et être un vrai gage de sécurité.

“ Une trentaine de personnes travaillent à l'activité garde-corps sous l'entité dédiée Océanis. ”

Un binôme expérimenté dessinateur-développeur nous permet de comprendre au mieux vos contraintes architecturales, urbanistiques ou financières et de vous proposer la solution la mieux adaptée à votre chantier. Des fiches FDES, des fiches CCTP et plans DWG sont disponibles pour accompagner dès la conception du projet.

DC dispose de sa propre logistique pour apporter un service sur-mesure lors de la livraison sur les chantiers.



Rénovation de la résidence HOME 312 à Chambray les Tours

C'est plus de 1000 vitrages qui ont servi à rénover les façades des 4 bâtiments.



. Diamant

- . RAL 9005 FT
- . Main courante rectangle



Construction de la résidence SAINT-COSME à Tours

. Spirale

- . RAL 7005 FT
- . Tôle Nastus
- . Main courante ronde



Rénovation de la résidence VOLTAIRE à Talence

18 000 barreaux, soit 2,39 km

. Zulcan

- . RAL 9005 FT

Nouveauté
**20
24**



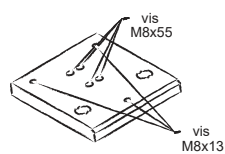
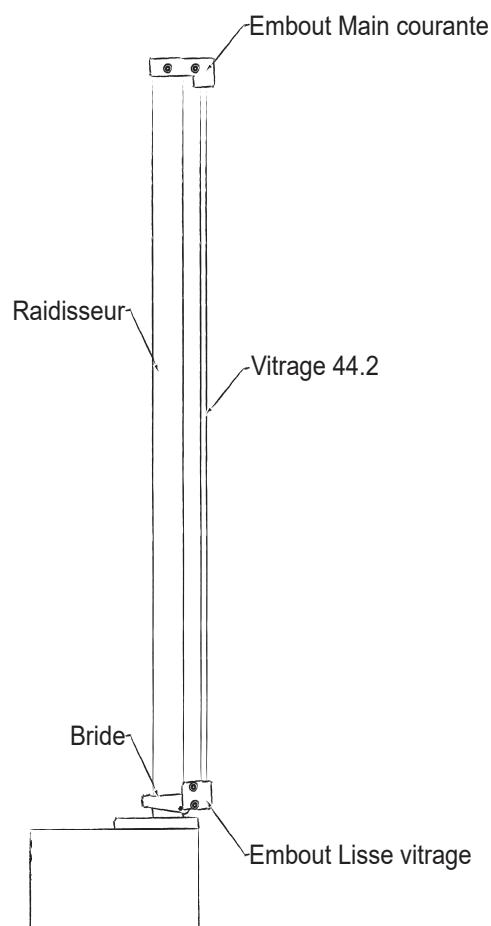
DC commercialise une nouvelle gamme de garde-corps filants

ÉDIFIce

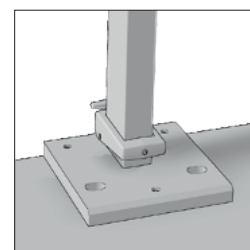
Le garde-corps filant

Fort de notre expérience et de nos succès sur des chantiers d'habitat collectif en neuf ou dans le cadre de rénovation, nous avons conçu et développé une gamme de garde-corps filants.

Les remplissages vitrés sont fixés de manière continue en applique des poteaux, ils filent le long des terrasses. **C'est le moment de jouer avec les perspectives et de laisser s'exprimer les lignes !**



Sabot sur dalle



Nouveauté
**20
24**



. Claustra Estrella

. Barreaudage carré 40 x 40 mm

L'accompagnement DC

De la naissance jusqu'à l'aboutissement de votre projet, vous bénéficiez de l'expertise de nos pôles PRESCRIPTION - DESSIN - DEVIS ET COMMERCIAL pour vous apporter la réponse la mieux adaptée.

La gamme éDiFiCe est fabriquée dans notre usine de production Océanis comme l'ensemble de nos garde-corps. Elle bénéficie du même soin par les opérateurs dans sa fabrication et vos commandes sont livrées par notre propre flotte de camions sur vos chantiers par nos chauffeurs DC.

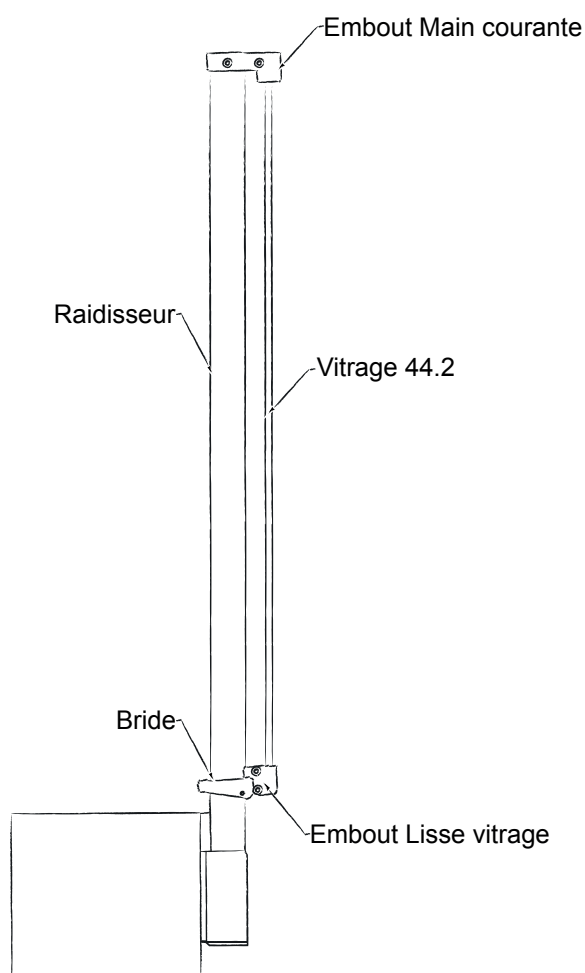


La gamme éDiFiCe bénéficie du label Origine France Garantie

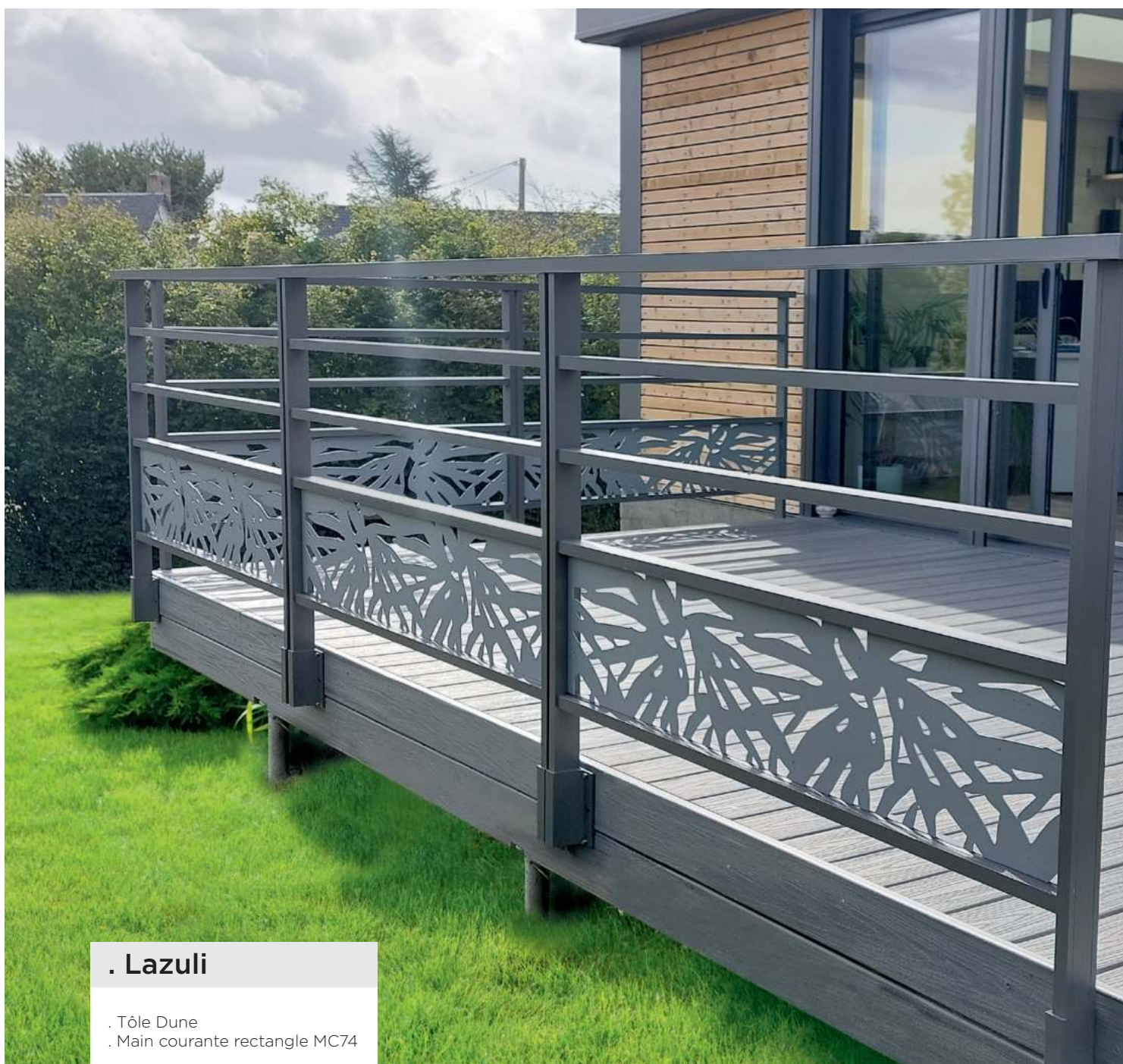
ÉDiFiCe

Le garde-corps filant EN DÉTAIL

- . Une main courante fine côté intérieur pour une ligne épurée et une prise en main agréable.
- . Un espace réduit au niveau du sol pour un remplissage intégral, que ce soit pour profiter de la vue et de la lumière ou se préserver du regard des autres, le rendu sera maximal.
- . Une pose facilitée, l'assemblage mécanique et les propriétés de l'aluminium offre un garde-corps personnalisable, réglable et durable.



**D'autres configurations sont possibles :
N'hésitez pas à nous consulter pour vos projets.**



. Lazuli

- . Tôle Dune
- . Main courante rectangle MC74

Index



Amélie	Garde-corps tôle	p. 27
Applique Panama	Design coordonné	p. 39
Barokaïte	Garde-corps barreaudé	p. 20
Barre d'appui	-	p. 33
Brise-vues	-	p. 36
Cale rampant	-	p. 16
Claustra alu Adorne	-	p. 37
Cobée	Garde-corps barreaudé	p. 20
Coloris et personnalisation	-	p. 15, 30, 31
Cristal - Sabco	Garde-corps vitré	p. 25
Crossline	Garde-corps vitré	p. 25
Définir son projet	-	p. 14
Diamant	Garde-corps vitré	p. 24
Diamant	Habitat collectif	p. 41
Diopase	Garde-corps barreaudé	p. 21
Fabrik	Design coordonné	p. 38
Finitions Excellence	-	p. 17
Finitions Pavillon	-	p. 16
Fluora	Garde-corps barreaudé	p. 21
Gallium 2	Garde-corps vitré	p. 23
Gallium 3	Garde-corps vitré	p. 23
Garde-corps filant	-	p. 29
Géode	Garde-corps barreaudé	p. 21
Habillage climatiseur et PAC Agua	Design coordonné	p. 39
Hevéa	Garde-corps barreaudé	p. 19
Iode	Garde-corps vitré	p. 25
Iris	Garde-corps vitré	p. 22
Ivorite	Garde-corps barreaudé	p. 19
Jardinière claustra Lagon	Design coordonné	p. 39
Jardinière Cuba	Design coordonné	p. 39
Jaspe	Garde-corps vitré	p. 23
Krypton	Garde-corps barreaudé	p. 21
Larimar	Garde-corps vitré	p. 25
Lazuli	Garde-corps tôle	p. 26
Lazuli	Habitat collectif	p. 41
Lolite	Garde-corps barreaudé	p. 21
Main courante MC50	Main courante	p. 14
Main courante MC63	Main courante	p. 14
Main courante MC74	Main courante	p. 14
Main courante sur écuyer	Main courante	p. 33
Marquises	-	p. 34
Mokaïte	Garde-corps barreaudé	p. 19
Nacre	Garde-corps vitré	p. 23
Neodym	Garde-corps vitré	p. 23
Nez de dalle	-	p. 16, 17, 25, 26, 29
Parevue PVC	-	p. 36
Perida	Garde-corps barreaudé	p. 19
Perle	Garde-corps tôle	p. 27
Portillon	-	p. 32
Pose entre tableau	-	p. 16, 17
Pose entre tableau déporté	-	p. 16
Pose sur dalle	-	p. 16, 17, 25, 29
Protection solaire	-	p. 35
Radon 2	Garde-corps tôle	p. 27
Radon 3	Garde-corps tôle	p. 27
Rampe d'accès	-	p. 33
Remplissage volute ou rond	-	p. 21
Sabot déporté	-	p. 17
Séparatifs de balcon	-	p. 36
Spinelle	Garde-corps tôle	p. 28
Spirale	Garde-corps tôle	p. 27
Spirale	Habitat collectif	p. 41
Unaki	Garde-corps barreaudé	p. 21
Vitrages	-	p. 24
Voluta	Garde-corps barreaudé	p. 21
Zülcan	Garde-corps barreaudé	p. 18

— Votre distributeur —

